

Visioconférence

Procédure d'inscription et de connexion à la session

Table Des Matières

1	Introduction.....	3
2	Tester la connexion	3
3	Inscription à la session de formation	5
4	Rejoindre la session d'information	6
5	Se connecter en audio le jour de la session	8
6	Intervenir pendant la conférence	9
7	Connexion impossible	10

1 Introduction

Le webinaire se déroulera via le dispositif de web conférence Cisco Webex Meetings.

Durant cette session, vous pourrez voir l'écran et entendre l'animateur. Vous pourrez poser vos questions par écrit. Il y aura un temps dédié pour répondre aux questions.

Il est souhaitable de tester votre connexion au préalable (cf. point suivant).

2 Tester la connexion

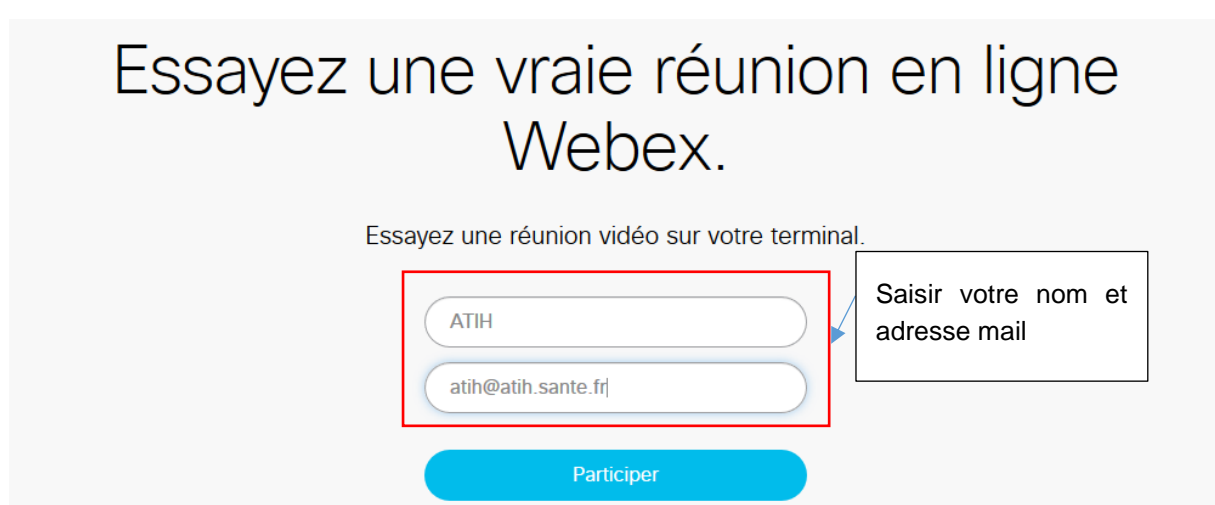
En cas de problème de connexion le jour de la web conférence, l'ATIH n'est pas habilité à intervenir sur vos postes. Il faudra contacter votre administrateur

Nous vous recommandons fortement de réaliser les tests de connexion dès que possible et de vous rapprocher de votre service informatique en cas de besoin.

Pour cela, il faut cliquer sur le lien ci-dessous :

<https://www.webex.com/fr/test-meeting.html>

Il vous suffit de saisir votre nom et adresse mail



Essayez une vraie réunion en ligne Webex.

Essayez une réunion vidéo sur votre terminal.

ATI

atih@atih.sante.fr

Participer

Saisir votre nom et adresse mail

The image shows a screenshot of a web page for testing a Webex meeting. The main heading is 'Essayez une vraie réunion en ligne Webex.' Below it, there is a sub-heading 'Essayez une réunion vidéo sur votre terminal.' There are two input fields: the first contains 'ATI' and the second contains 'atih@atih.sante.fr'. A blue button labeled 'Participer' is below the fields. A red box highlights the input fields, and a callout box with an arrow points to them, containing the text 'Saisir votre nom et adresse mail'.

Il est possible que Webex demande l'autorisation pour installer un module et que vous soyez bloqué

⇒ **Contactez votre administrateur.**

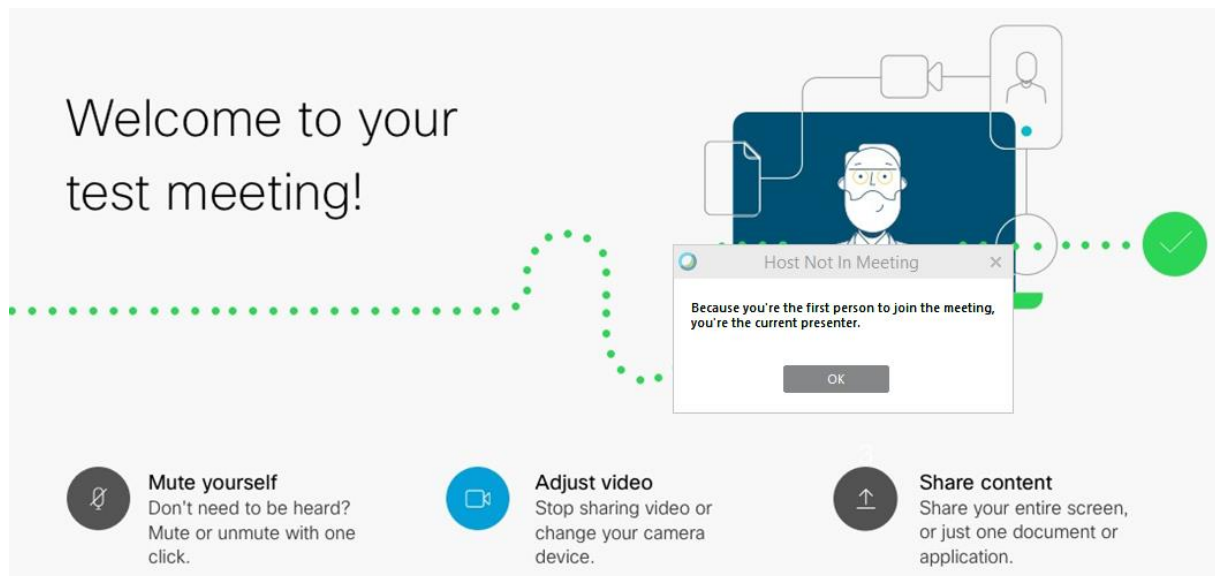
Une fois vos coordonnées renseignées, vous serez en attente :

Join Meeting Test

Host: Test User

74%

Le test est réussi quand vous voyez l'écran suivant



3 Inscription à la session de formation

Le lien présent dans le mail de l'ATIH vous permettra de vous inscrire à ce webinaire. Vous arriverez sur cette page :

webex pour

Informations sur l'événement : Découvrez la plateforme des données hospitalières de l'ATIH

Il est obligatoire de s'inscrire pour rejoindre cet événement. Inscrivez-vous dès maintenant si nécessaire.

Statut de l'événement : N'a pas démarré (**S'inscrire**)

Date et heure : jeudi 10 mars 2022 10:00
Heure de l'Europe (Paris, GMT+01:00)
[Modifier le fuseau horaire](#)

Durée : 2 heures

Description :

Rejoindre l'événement maintenant

Cet événement n'ayant pas démarré, vous ne pouvez pas le rejoindre.

Prénom :

Nom :

Adresse électronique :

Mot de passe de l'événement :

En rejoignant cet événement, vous acceptez les Conditions d'utilisation [Cisco Webex](#) et la [Déclaration de confidentialité](#).

[Rejoindre maintenant](#)

Participer via le navigateur **NEW!**

Si vous êtes l'organisateur, [démarez votre événement](#).

[S'inscrire](#)

Il faudra alors cliquer sur s'inscrire. Vous serez ensuite dirigé sur la page suivante :

webex pour

Inscription à Découvrez la plateforme des données hospitalières de l'ATIH

Veillez remplir ce formulaire pour vous inscrire à l'événement. Les champs obligatoires sont indiqués par un astérisque (*).

Veillez répondre aux questions suivantes.

* Prénom:

* Adresse électronique:

* Confirmer l'adresse électronique:

* Société:

* Nom:

[Valider](#) [Annuler](#)

Il vous faudra alors renseigner les champs **obligatoires (*)** : **Prénom, Nom, société et une adresse mail** pour pouvoir cliquer sur « S'inscrire /valider ».

Votre inscription est alors confirmée :

webex pour

Inscription confirmée

Merci de votre inscription.

Vous êtes à présent inscrit(e) à l'événement suivant : **Découvrez la plateforme des données hospitalières de l'ATIH**

Vous recevrez un message électronique de confirmation avec toutes les informations nécessaires pour rejoindre l'événement.

L'événement démarrera à 10:00 Heure de Paris le 10 mars 2022.
Merci de bien vouloir le rejoindre à l'heure.

[Inviter un ami](#)

Pour inviter un ami à cet événement, entrez son adresse électronique :

[Envoyer](#)

[Terminé](#)

Vous recevrez en parallèle un email de confirmation d'inscription de la part de « messenger@webex.com » (objet **Inscription approuvée pour le séminaire Web : Découvrez la plateforme des données hospitalières de l'ATIH**) avec le lien de connexion à la conférence.

Conserver ce message, il contient vos paramètres de connexion.

Rejoindre l'événement

4 Rejoindre le webinaire

Le jour du webinaire, nous vous conseillons de vous connecter 5 minutes avant le début de la session pour s'assurer du bon fonctionnement de votre connexion.

Vous devrez alors cliquer sur le lien reçu par email le jour de votre inscription.

Les paramètres de sessions présents dans l'email se remplissent automatiquement dans l'encadré « rejoindre l'évènement maintenant » (cadre à droite).

Selon le navigateur Web utilisé, vous aurez ou non à installer une application temporaire. Cette manipulation ne nécessite pas d'être administrateur du poste.

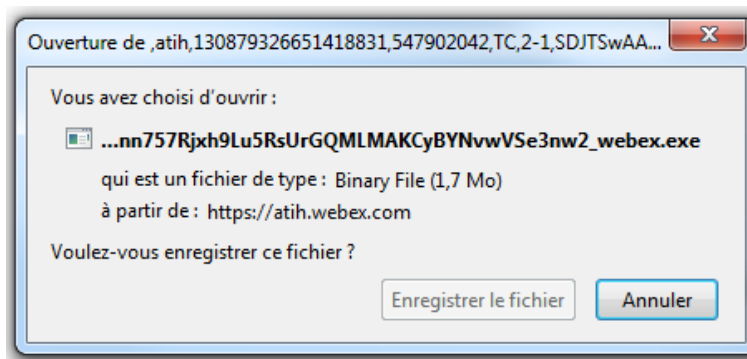
- *Sur Mozilla firefox :*

Ajouter Webex à Firefox

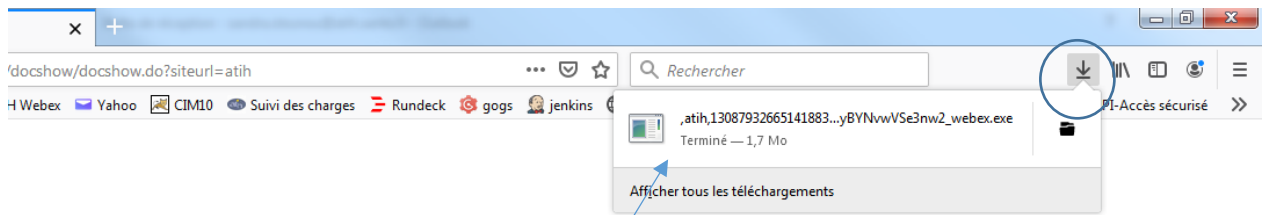
Suivez ce processus unique pour rejoindre les réunions Webex rapidement.

Ajouter Webex à Firefox

Vous ne souhaitez pas utiliser une extension ? [Lancez une application temporaire](#) pour rejoindre cette réunion.

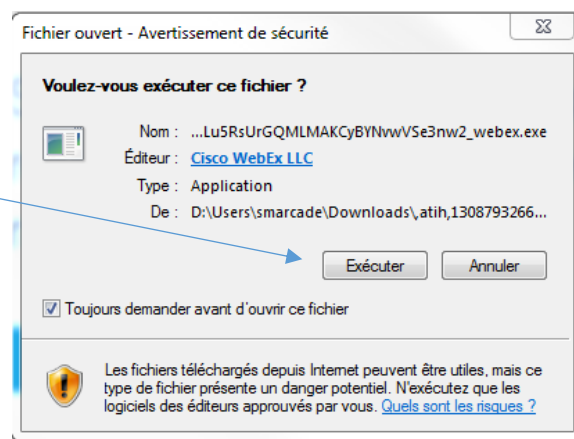


- Cliquer sur « Enregistrer le fichier »
- Récupérer-le dans la barre de téléchargement :



Ajouter Webex à Firefox

- Double cliquer sur l'exécutable
- Puis cliquer sur exécuter :



- Sur Chrome :

Étape 1 sur 2 : Ajouter Webex à Chrome

Suivez ce processus unique pour rejoindre les réunions Webex rapidement.

1

Sélectionnez **Ajouter Webex à Chrome**.

2

Sélectionnez **Ajouter à Chrome** dans Chrome Store.

Ajouter Webex à Chrome

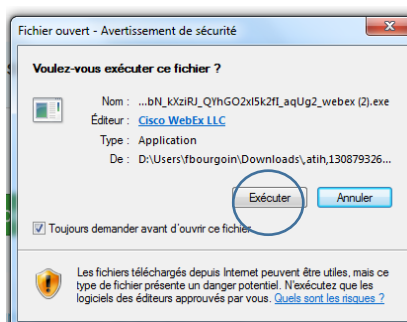
Vous ne souhaitez pas utiliser une extension ? Lancez une application temporaire pour rejoindre cette réunion.

- Cliquer sur « Lancez une application temporaire »

Étape 1 sur 2 : Ajouter Webex à Chrome



- Retrouver l'exécutable en bas de votre écran et cliquer dessus afin de l'installer temporairement puis cliquer sur exécuter



5 Se connecter en audio le jour de la session

Vous arriverez ensuite sur la page du webinaire et devrez-vous connecter à l'audio avec votre téléphone (ou votre ordinateur) en composant les instructions présentes à l'écran (numéro en 01).

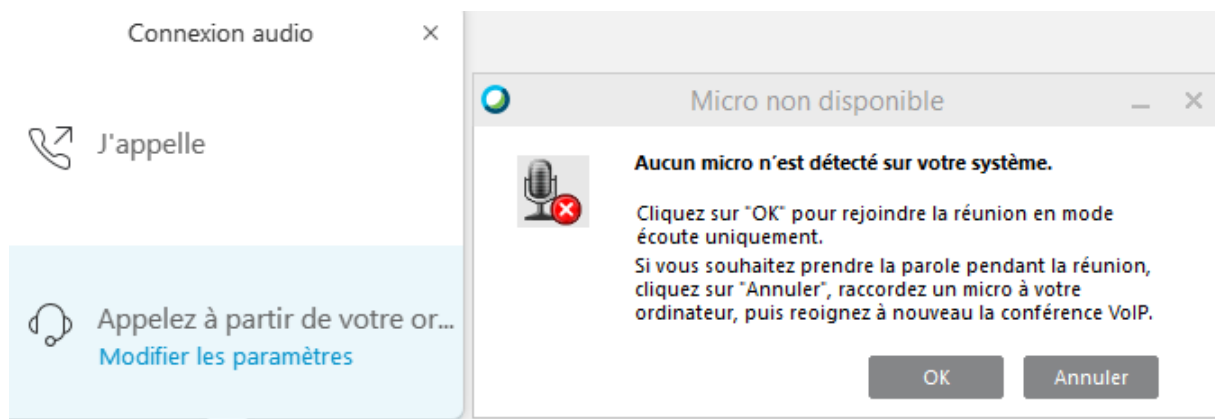
➤ Connexion audio par téléphone

Attention, pour la connexion par téléphone (« J'appelle »), il est important de sélectionner France si ce n'est pas le cas par défaut et de composer le **01 70 91 86 46** ou le **01 85 14 88 35**.

Vous devrez ensuite composer le numéro de l'évènement qui se trouve dans les informations présentes dans le mail de confirmation d'inscription.

Exemple : 2740 727 1204

➤ Connexion audio par ordinateur

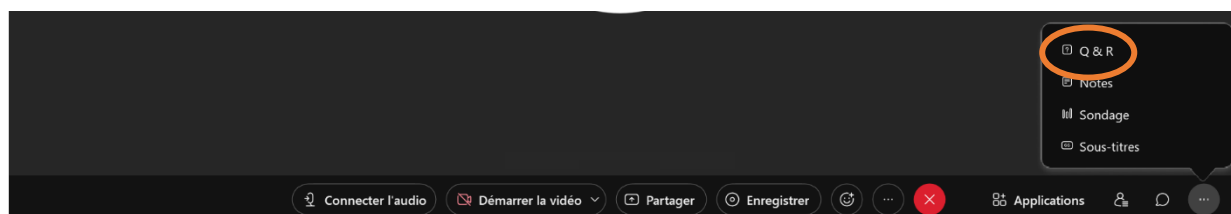


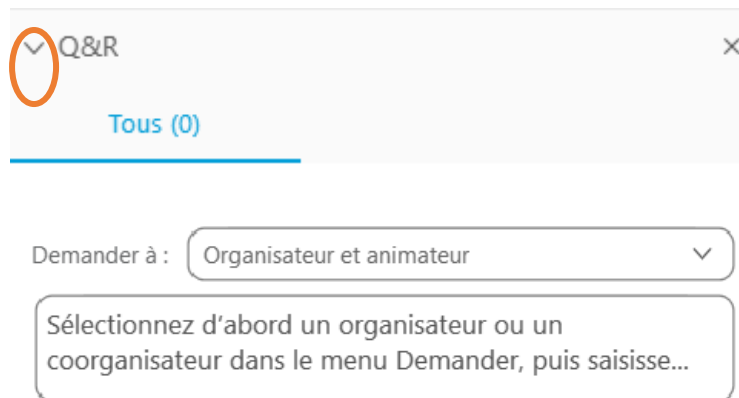
Si votre ordinateur n'est pas équipé de microphone, vous obtiendrez le message suivant. Il faut alors cliquer sur OK pour poursuivre et rejoindre la conférence audio. Les micros des participants étant coupés dès l'entrée dans la conférence, cette fonctionnalité n'est pas bloquante.

6 Intervenir pendant la conférence

Lors d'une session de webinaire, vos microphones sont désactivés par défaut. Vous pouvez tout de même intervenir via le module de questions/réponses (Q&R).

Pour y accéder, cliquez sur les 3 petits points en bas à droite de l'écran afin d'afficher la boîte de dialogue vous permettant d'interagir.





Vous devrez envoyer vos messages à « L'organisateur et l'animateur » pour que ces derniers puissent voir vos questions et y répondre. Pour envoyer votre message, appuyer sur la touche Entrée

7 Connexion impossible

Si vous n'arrivez pas à vous connecter à internet, vous pouvez toujours écouter la web conférence par téléphone, mais vous n'aurez pas l'écran de partage de l'animateur